

# MINI2

*Zaprojektowany w celu zwiększenia szybkości i wydajności, z wyjątkowo jasnym ekranem, wytrzymałą baterią i ulepszoną technologią GPS*

- Wyświetlacz 800x480 WVGA LCD TFT
- Szybki procesor 1.0 GHz
- Odporny na zarysowania ekran dotykowy, doskonale widoczny zarówno przy słabym oświetleniu jak i w pełnym słońcu
- Waga tylko 590 g
- Norma wodo- i pyło-szczelności IP68
- Standard wojskowy MIL-STD-810G
- Wyposażenie opcjonalne to zintegrowany modem 3G, aparat 5MP i odbiornik GPS/GNSS

**Carlson MINI2** pracuje z programem **Carlson SurvCE**, najpopularniejszym na świecie oprogramowaniem polowym...

...oraz z programem do rekonstrukcji wypadków i miejsc zbrodni, **Carlson CSI Mobile**



Carlson MINI2 jest zaprojektowany do pracy w terenie. Wodo- i pyłoodporny (IP68) z wytrzymałą baterią, ekran doskonale widoczny w słońcu, odporny na ekstremalne temperatury

## PROCESOR

- procesor 1.0GHz ARM Cortex A8 i.MX53

## SYSTEM OPERACYJNY I OPROGRAMOWANIE

- Microsoft® Windows Embedded Handheld 6.5.3
- Microsoft Office Mobile 2010\* (Word Mobile, Excel Mobile, PowerPoint Mobile, Outlook Mobile)

## DYSK I PAMIĘĆ

- 512MB RAM
- dysk 8GB
- slot kart micro SD/SDHC

## WYŚWIETLACZ

- wielkość: 4.3" (109 mm) WVGA LCD TFT (800x480)
- bardzo jasne podświetlenie ekranu LCD
- orientacja pionowa lub pozioma

## EKRAN DOTYKOWY

- pojemnościowy ekran dotykowy „połączony optycznie” z wyświetlaczem dla zwiększenia widoczności
- szkło wzmocnione chemicznie

## KLAWIATURA

- regulowane podświetlenie klawiatury
- przycisk nawigacyjny
- klawiatura numeryczna

## PORTY

- COM1, złącze RS-232C 9-pin D o mocy wyjściowej 5VDC
- USB host (Full A), USB client (Micro B)
- gniazdo zasilania 24VDC @ 1.5-3.5A, 10-36V
- 3.5 mm audio jack, obsługuje głośnik / mikrofon
- konfigurowalny moduł I/O

## BATERIA

- bateria Li-Ion 3.7VDC @ 10600mAh, 38.7Whr
- czas pracy na jednym ładowaniu: do 20 godzin
- czas ładowania: od 2 do 4 godzin
- bateria łatwo wymienialna w

terenie

- zoptymalizowana pod kątem doskonałej wydajności w niskich temperaturach

## PARAMETRY FIZYCZNE

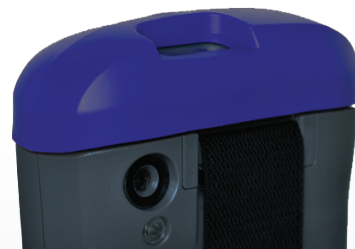
- wymiary: 91 x184 x 38 mm (3.6" w x 7.25" l x 1.5" d)
- waga: 590 g (1.3 lbs)
- trwały, utwardzony plastik odporny na ścieranie; konstrukcja odporna na uderzenia i wstrząsy
- wysoka odporność chemiczna
- wygodny uchwyt na rękę
- łatwy do trzymania w dłoni; gumy amortyzujące

## ŚRODOWISKO PRACY

- norma wodo- i pyło-szczelności IP68
- temperatura pracy: -30°C do 55°C (-22°F do 131°F)
- temperatura przechowywania: -30°C do 70°C (-22°F do 158°F)
- odporny na upadki: wielokrotne upadki z 1.2-1.5 m (4'-5") na beton
- standard wojskowy MIL-STD-810G: Method 500.5 niskie ciśnienie; Method 501.5 wysoka temperatura; Method 502.5 niska temperatura; Method 503.5 nagła zmiana temperatury; Method 506.5 deszcz; Method 507.5 wilgotność; Method 510.5 piasek i kurz; Method 512.5 zanurzenie; Method 514.6 wibracje; Method 516.6 uderzenie

## ŁĄCZNOŚĆ BEZPRZEWODOWA

- technologia Bluetooth®, 2.1 +EDR, klasa 1.5, zasięg do 30 m (100 stóp)
- Wi-Fi 802.11b/g/n o rozszerzonym zasięgu
- modem 3.75G (wersja kontrolera Geo 3G)
- częstotliwości: HSPA+/UMTS: 800/850/900/1800/1900/2100 MHz (karta microSIM)
- interfejs komunikacyjny, SMS



## APARAT (WERSJA KONTROLERA GEO):

- rozdzielczość 5 MP z autofocusem i oświetleniem LED + wideo

## GPS/GNSS (WERSJA KONTROLERA GEO):

- typowa dokładność od 2 do 5 m z możliwością postprocessingu dla lepszej dokładności
- ustawienia użytkownika zwiększające wydajność odbiornika
- GPS, GLONASS, GALILEO, BEIDOU, SBAS L1
- zintegrowany odbiornik SBAS czasu rzeczywistego (WAAS, EGNOS, itd.)
- 32 kanały

## CERTYFIKATY

- FCC Class B
- certyfiat CE (dyrektywy EMC, R&TTE, and LVD)
- Industry Canada
- certyfiat bezpieczeństwa EN60950
- RoHS Compliant

## WYPOSAŻENIE STANDARDOWE

- bateria 10600mAh
- ładowarka sieciowa AC
- kabel Micro USB client
- instrukcja szybki start
- pasek na rękę
- śrubokręt

